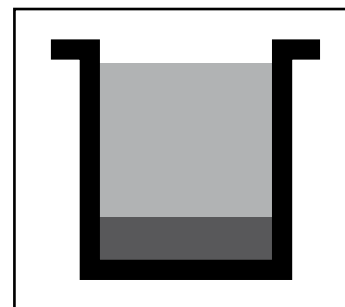


Mâts aluminium et polyester

Massifs en béton

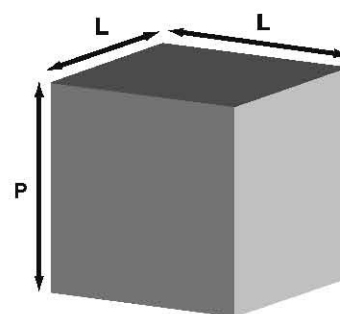
Pour fixations : manchon / fourreau / platine basculante



Dimensions préconisées :

DANS UN SOL EN TERRE VÉGÉTALE

Hauteur du mât (en mètres)	Profondeur (P) du massif	Largeur (L) du massif
6-7 ▶	90 cm	80 cm
8-9-10 ▶	100 cm	80 cm
12 ▶	120 cm	80 cm



Ces valeurs sont données à titre indicatif.

DANS UN SOL AUTRE QUE TERRE VÉGÉTALE

Les tailles des massifs du tableau ci-dessus doivent être adaptées en fonction du type de sol.

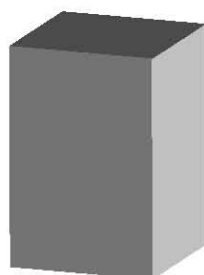
Par exemple :

- ▶ pour un sol argileux ou marécageux, vous devez **MULTIPLIER** les valeurs par 1,2.
- ▶ Pour un sol rocheux, vous pouvez **DIVISER** ces valeurs par 1,2.

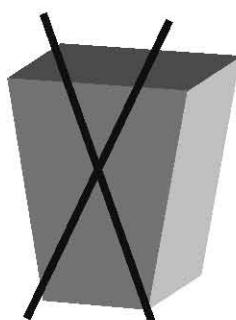
IMPORTANT !

Dans tous les cas un massif doit mesurer au minimum
 $0,5 \text{ m}^3$ (80 x 80 x 80 cm)

La forme du massif doit être la plus rectangulaire possible :



OUI



NON



NON