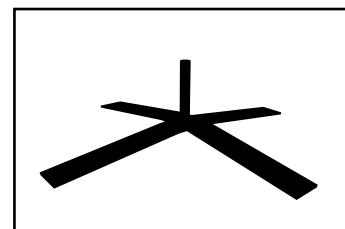


# Croisillon extérieur



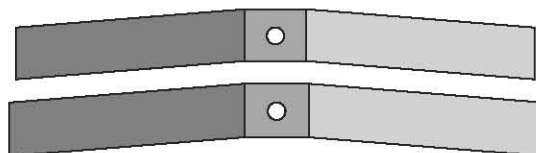
Afin de ne pas endommager la surface peinte et vernie des croisillons, nous vous recommandons de suivre les étapes de montage ci-dessous :

- Disposer en croix les 2 pales sur le sol (image 1) et présenter la vis dans l'axe par le dessous.



## L'ENSEMBLE :

Pales (2 pièces)



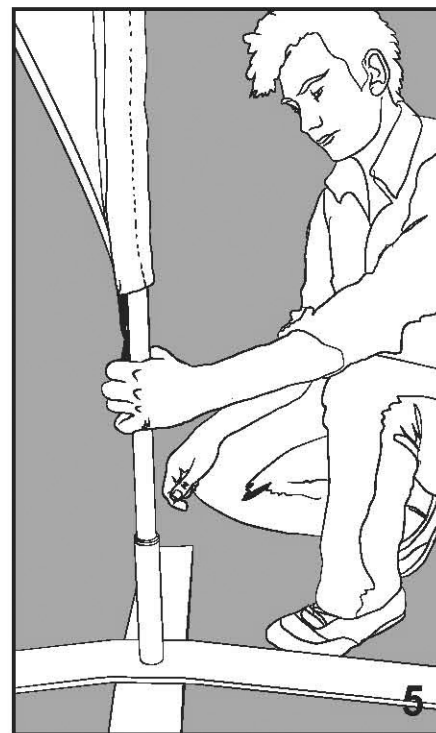
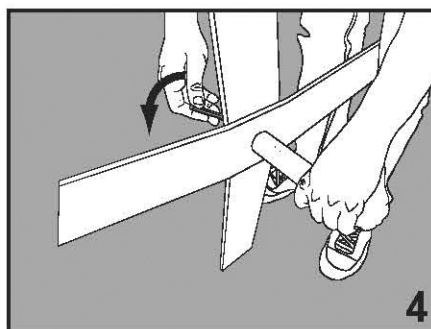
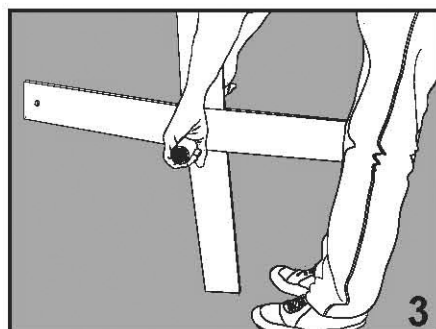
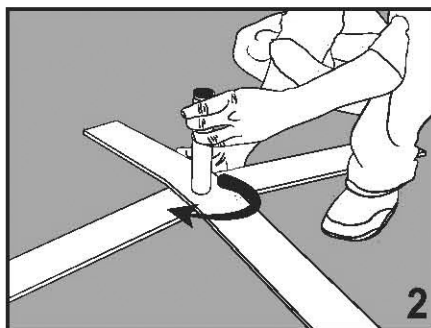
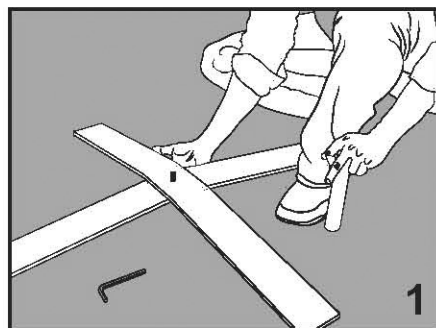
Embase mât  
(avec bille/  
système Befun)



Vis + Clé  
de serrage  
(Allen)

- Visser l'embase à la main (image 2).
- Mettre le croisillon à champ et le maintenir entre les genoux (image 3).
- Maintenir le tube dans une main et serrer fortement avec la clé prévue à cet effet (image 4).
- Poser le croisillon sur le sol.
- Mettre la bille dans le tube.
- Emboitez votre mât (image 5).

Penser à garder la clé de serrage pour un démontage futur



**IMPORTANT !**

**SERRAGE OBLIGATOIRE  
AVEC LA CLÉ**

