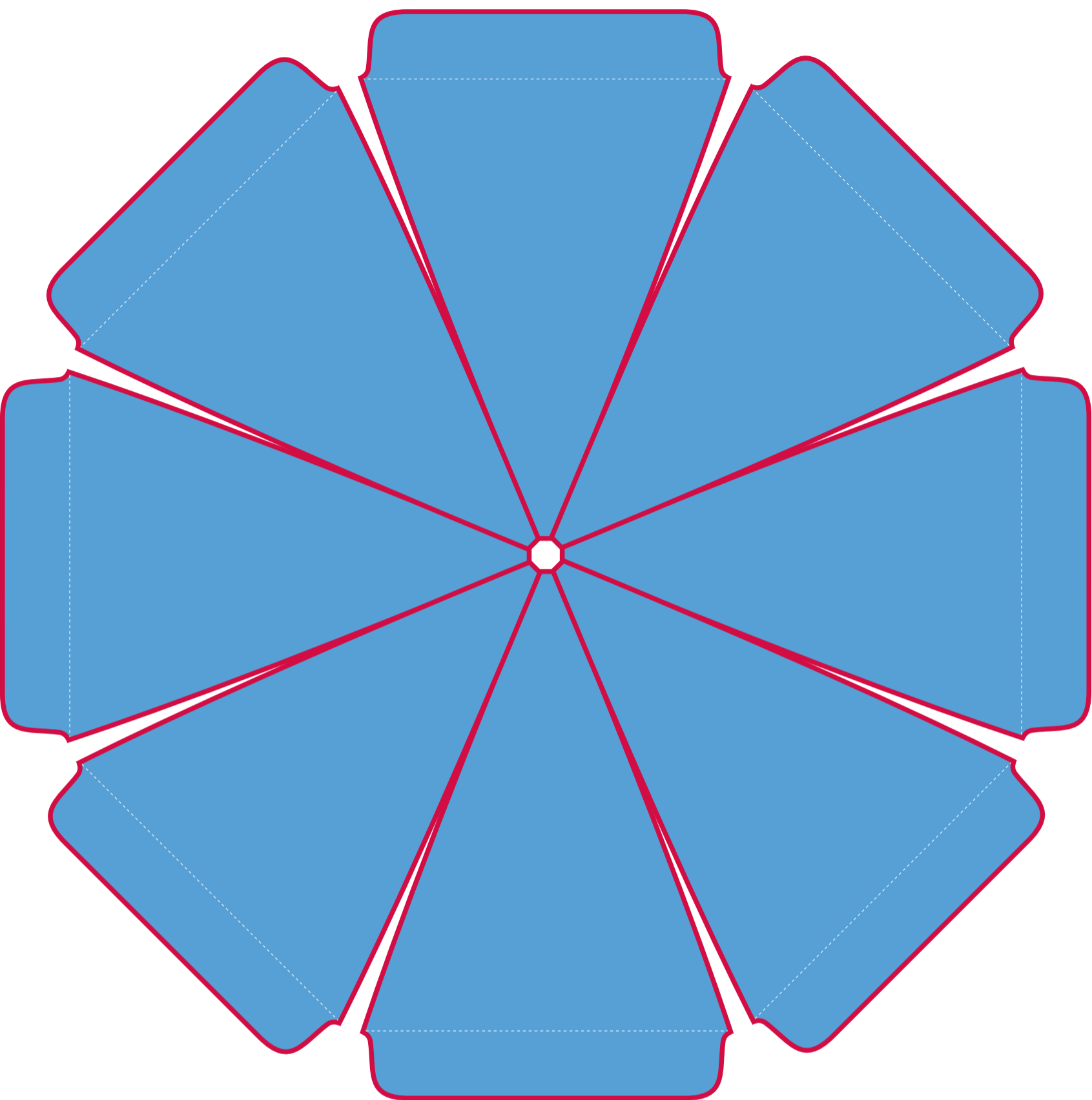


PARASOL ROND - DIAM. 200 cm



ZONE MAXI MARQUAGE



FOND PERDU



LIGNE DE DELIMITATION DE LA « BAVETTE »

Echelle 1/10^e

CAHIER DES CHARGES

Documents informatiques à nous fournir

- Privilégier au maximum les éléments vectoriels et les montages sous Illustrator.
- Les polices doivent être vectorisées.
- Les références Pantone (C) doivent être appliquées (Pantone C = Pantone opaque couché).
- L'ensemble du document doit être monté au 1/10^eme de préférence.
- Résolution pour fichier « image » : 150 dpi en taille réelle (Privilégier les fichiers Photoshop ".eps" avec codage MAC ou PC 8 bits et prévisualisation JPEG MAXIMUM)
- Pour les autres fichiers (Quark, Indesign, PDF haute résolution), joindre impérativement dans le dossier les imports "images" et "polices". (fichiers natifs)

ATTENTION

- En sérigraphie, une ligne blanche sur un fond de couleur doit avoir une épaisseur minimale de 3 mm en taille 1/1.
- Une ligne noire doit avoir une épaisseur minimale de 1 mm.