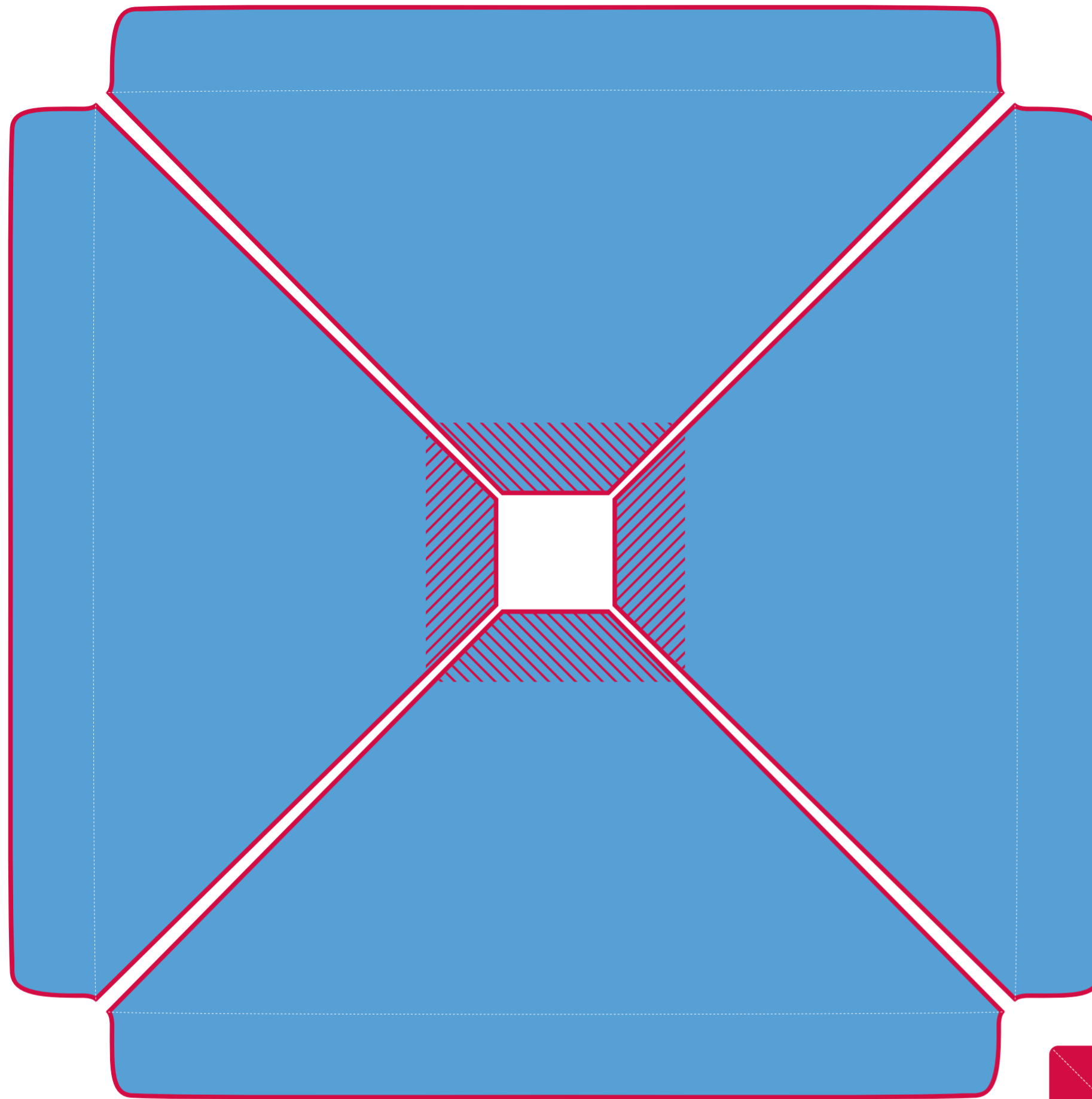




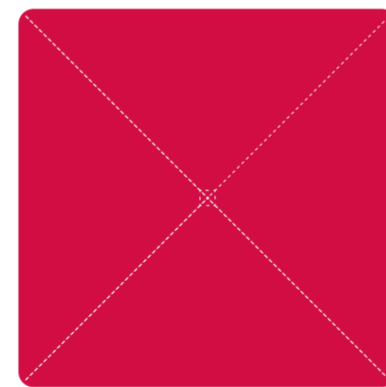


# PARASOL CARRE - 200 x 200 cm



-  ZONE MAXI MARQUAGE
-  FOND PERDU
-  FOND PERDU CACHE PAR LE CHAPEAU
-  LIGNE DE DELIMITATION DE LA « BAVETTE »



## CAHIER DES CHARGES

### Documents informatiques à nous fournir

- Privilégier au maximum les éléments vectoriels et les montages sous Illustrator.
- Les polices doivent être vectorisées.
- Les références Pantone (C) doivent être appliquées (Pantone C = Pantone opaque couché).
- L'ensemble du document doit être monté au 1/10<sup>ème</sup> de préférence.
- Résolution pour fichier « image » : 150 dpi en taille réelle (Privilégier les fichiers Photoshop «.eps» avec codage MAC ou PC 8 bits et prévisualisation JPEG MAXIMUM)
- Pour les autres fichiers (Quark, Indesign, PDF haute résolution), joindre impérativement dans le dossier les imports « images » et « polices ». ( fichiers natifs )

#### ATTENTION

- En sérigraphie, une ligne blanche sur un fond de couleur doit avoir une épaisseur minimale de 3 mm en taille 1/1. Une ligne noire doit avoir une épaisseur minimale de 1 mm.

Echelle 1/10<sup>e</sup>