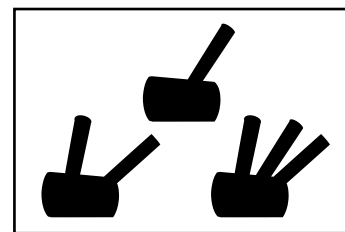
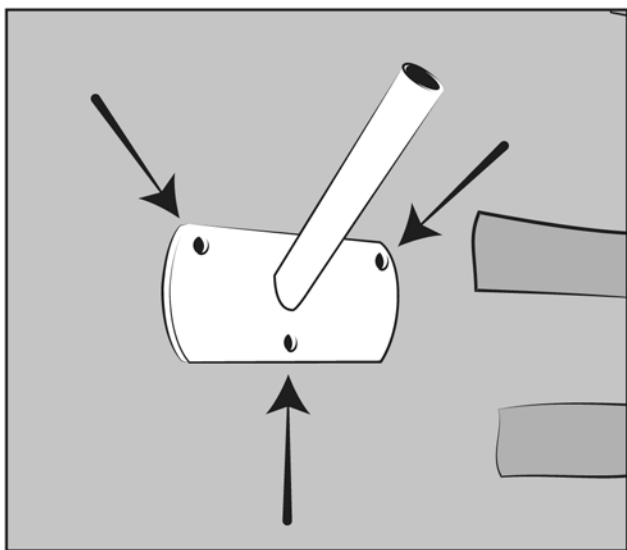


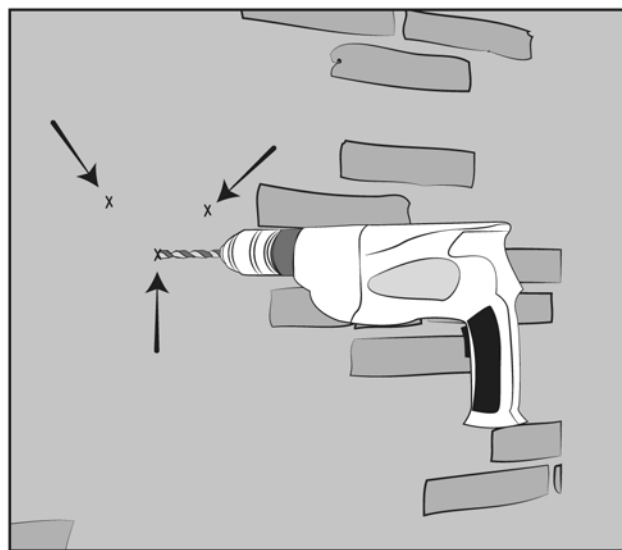
## Fixation murale pour un mât de façade Ø 35 mm



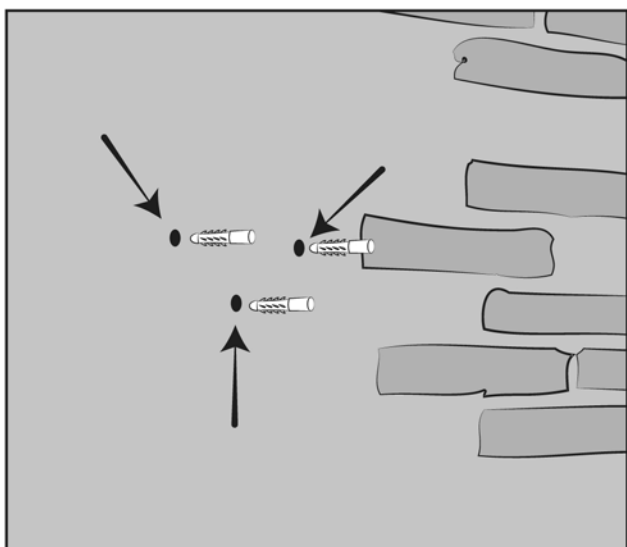
► Présenter la fixation sur le mur et marquer les trous après avoir contrôlé le niveau.



► Percer selon le diamètre de la cheville utilisée pour votre vis ou tire-fond (selon support).



► Placer les chevilles dans les trous après avoir enlevé soigneusement la poussière.



► Présenter la fixation murale et serrer les tire-fonds à l'aide de l'outil adéquat (clé à molette ou clé à pipe).

